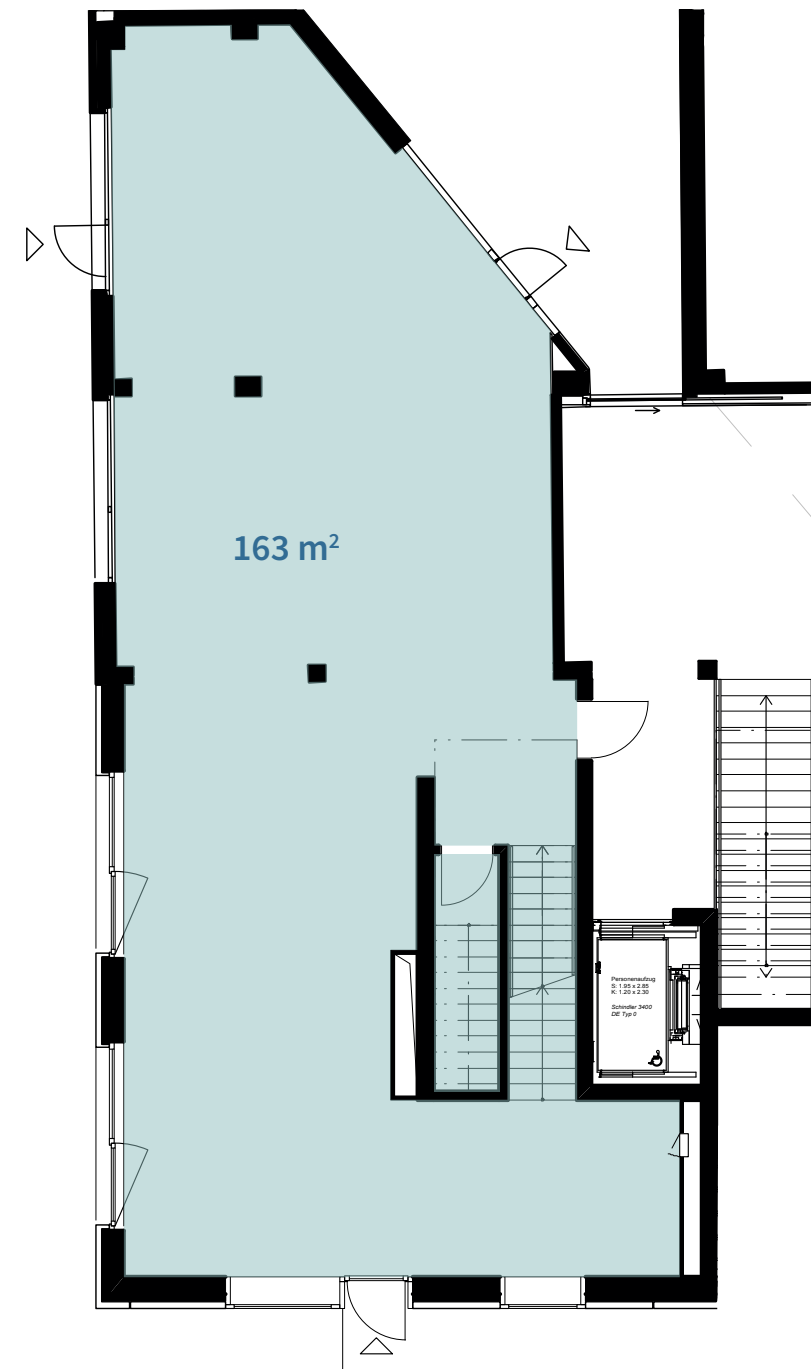
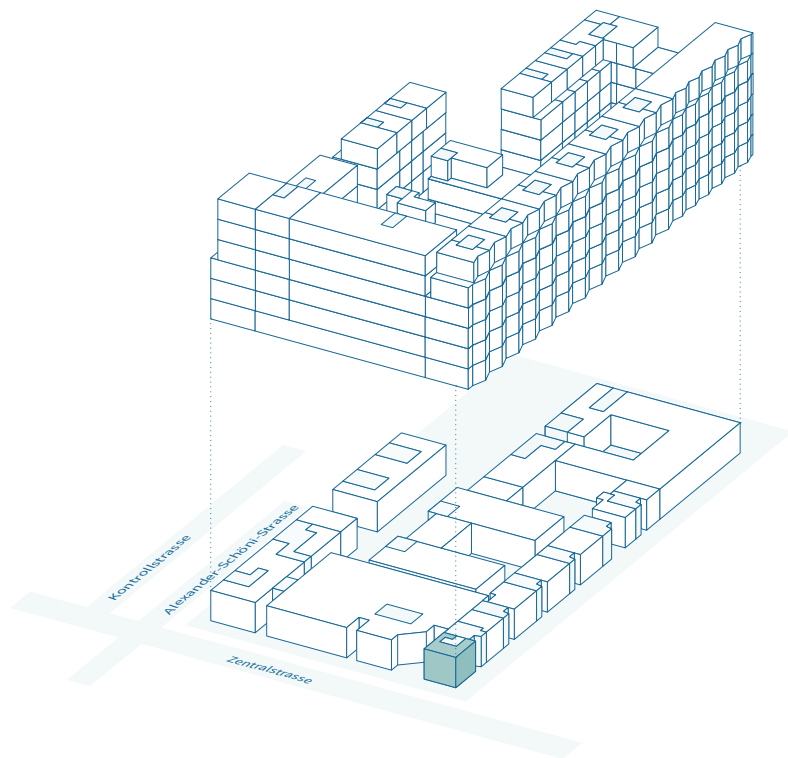


# centre esplanade

biel – bienne

## Bâtiment D Restaurant Rez-de-chaussée

|  |                    |
|--|--------------------|
| N° objet   | D-0-01             |
| Surface locative   | 163 m <sup>2</sup> |
| Surface totale (1 <sup>er</sup> sous-sol +<br>rez-de-chaussée + 1 <sup>er</sup> étage supérieur) | 359 m <sup>2</sup> |
| Hauteur de pièce à l'état brut restaurant  | 4.69 m             |



## Contact et conseils

Schmitz Immobilien AG  
Tél. 032 323 26 26

info@immo-schmitz.ch  
www.centre-esplanade.ch



0 1 2 7.5m

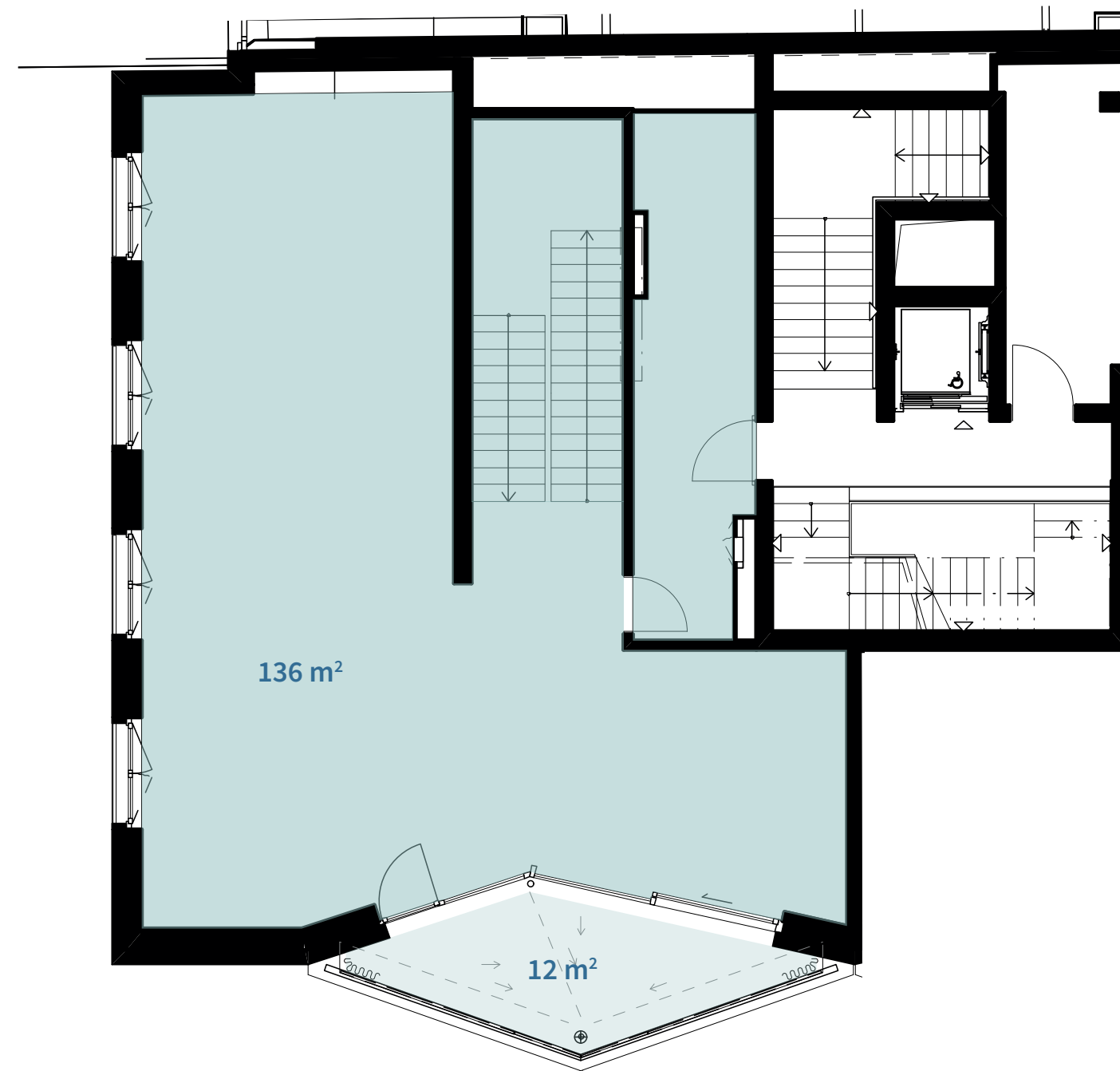
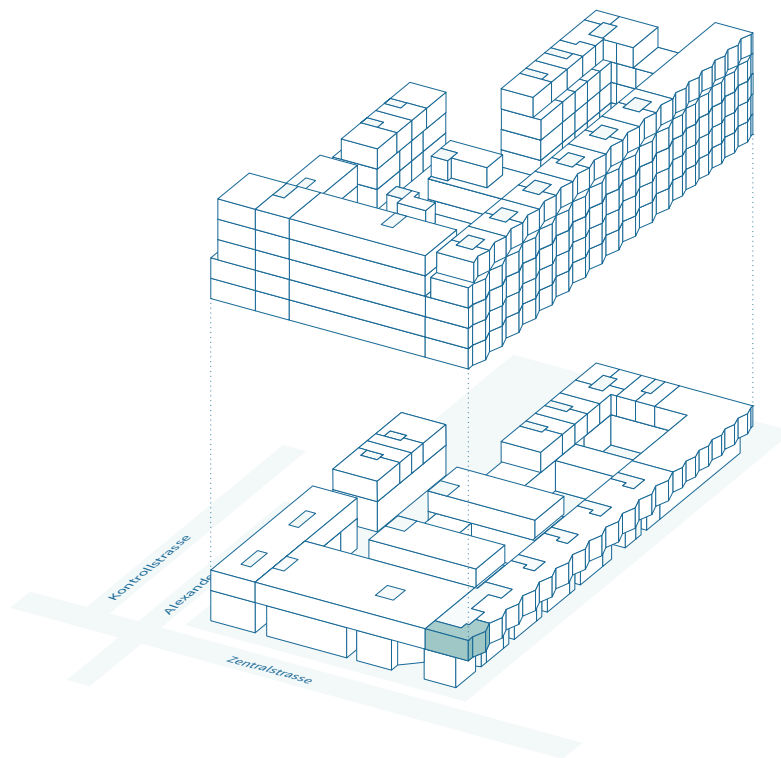
Échelle A3 / 1:150

# centre esplanade

biel – bienne

## Bâtiment D Restaurant 1<sup>er</sup> étage supérieur

|  |                    |
|--|--------------------|
| N° objet   | D-1-01             |
| Surface locative   | 136 m <sup>2</sup> |
| Surface totale (1 <sup>er</sup> sous-sol +<br>rez-de-chaussée + 1 <sup>er</sup> étage supérieur) | 359 m <sup>2</sup> |
| Surface balcon   | 12 m <sup>2</sup>  |
| Hauteur de pièce à l'état brut restaurant  | 2.54 m             |



## Contact et conseils

Schmitz Immobilien AG  
Tél. 032 323 26 26

info@immo-schmitz.ch  
www.centre-esplanade.ch



0 1 2 5m

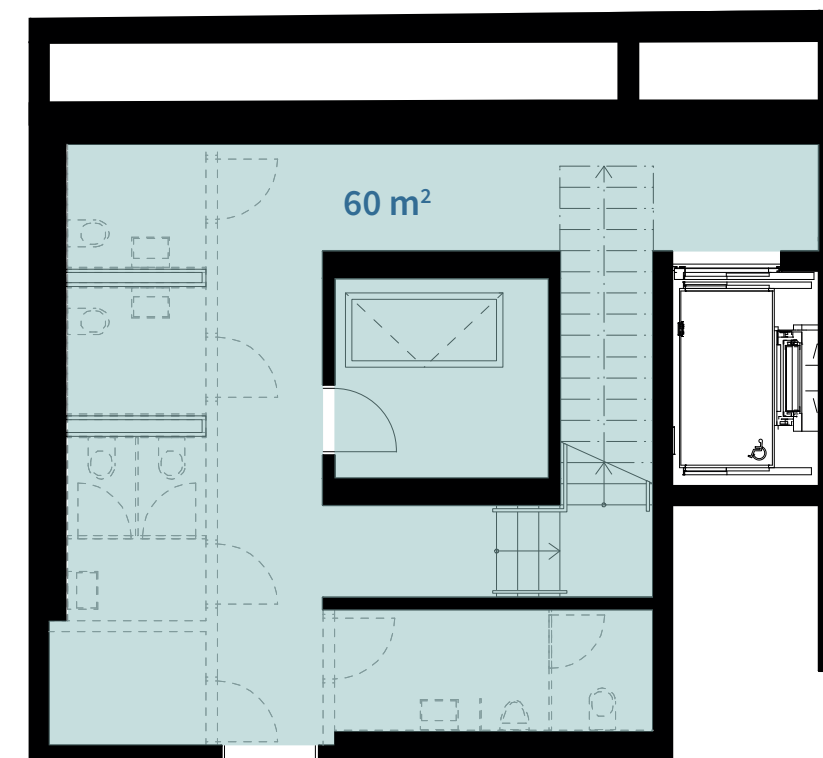
Échelle A3 / 1:100

# centre esplanade

biel – bienne

## Bâtiment D Restaurant (toilettes) 1<sup>er</sup> sous-sol

|  |                    |
|--|--------------------|
| N° objet   | D-00-T-01          |
| Surface locative   | 60 m <sup>2</sup>  |
| Surface totale (1 <sup>er</sup> sous-sol +<br>rez-de-chaussée + 1 <sup>er</sup> étage supérieur) | 359 m <sup>2</sup> |
| Hauteur de pièce à l'état brut   | 2.4 m              |



## Contact et conseils

Schmitz Immobilien AG  
Tél. 032 323 26 26

info@immo-schmitz.ch  
www.centre-esplanade.ch



0 1 2 5m

Échelle A3 / 1:100